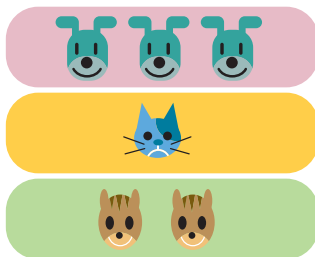


1 ひょうと グラフ

絵でわかる

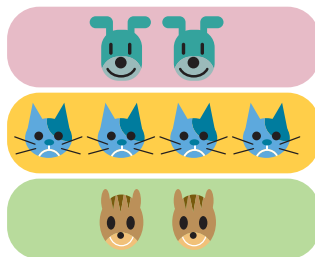
1



| | | |
|---|----|----|
| | | |
| | | |
| ○ | | |
| ○ | | ○ |
| ○ | ○ | ○ |
| 犬 | ねこ | りす |

()

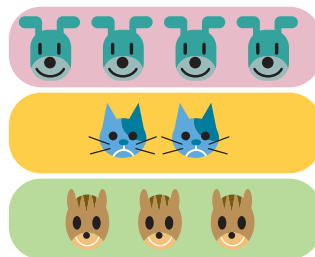
2



| | | |
|---|----|----|
| | ○ | |
| | ○ | |
| | ○ | |
| ○ | ○ | |
| ○ | ○ | ○ |
| 犬 | ねこ | りす |

()

3



| | | |
|---|----|----|
| | | |
| | | |
| ○ | | |
| ○ | | ○ |
| ○ | ○ | ○ |
| ○ | ○ | ○ |
| 犬 | ねこ | りす |

()

どうぶつの ^{かず}数を グラフに あらわしました。

絵と グラフが あっている ものには ○を、まちがっている ものには ×を、()につけましょう。

これでわかった

<これだけは覚えよう>

① なにが どれだけ あるのかを あらわす ものには、**ひょう**と **グラフ**が あります。

どうぶつの 数の ひょう

| 名まえ | 犬 | ねこ | りす |
|--------|---|----|----|
| 数 (ひき) | 4 | 2 | 3 |

どうぶつの 数の グラフ

| | | |
|---|----|----|
| | | |
| ○ | | |
| ○ | | ○ |
| ○ | ○ | ○ |
| ○ | ○ | ○ |
| 犬 | ねこ | りす |

② グラフでは、1 (ひき) を 1つの ○で あらわします。

<だいたいな考え方>

① グラフの ○の ^{たか}高さは、数のおおい ものが 高く、すくない ものが ひくく なります。

② グラフの ○の 高さの ちがいが、ものの(どうぶつの) 数の ちがいです。



1

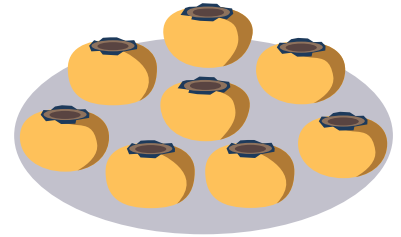
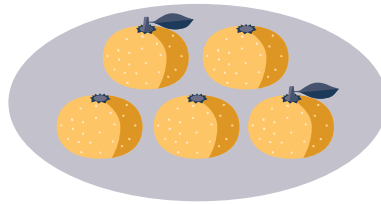
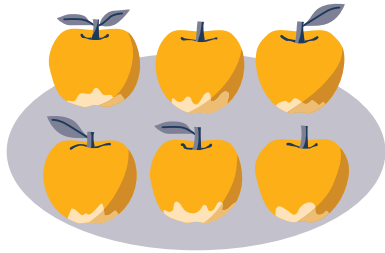
ひょうと グラフ



答えは1ページ



1 えを見て、くだものの ^{かず}数を しらべ、下の ひょうに ^か書きましよう。



くだものの 数の ひょう

| 名まえ | りんご | みかん | かき |
|----------|-----|-----|----|
| 数 (こ) | 6 | | |

2 上の ひょうを見て、○をつかって グラフに 書きましよう。

くだものの 数の グラフ

| | | |
|-----|-----|----|
| | | |
| | | |
| | | |
| ○ | | |
| ○ | | |
| ○ | | |
| ○ | | |
| ○ | | |
| ○ | | |
| りんご | みかん | かき |

3 どうぶつの 数を しらべた 下の グラフを見て、もんだいに 答えましよう。

どうぶつの 数の グラフ

| | | | |
|------|------|-----|----|
| | | | |
| ○ | | | |
| ○ | | | |
| ○ | ○ | | |
| ○ | ○ | | ○ |
| ○ | ○ | | ○ |
| ○ | ○ | ○ | ○ |
| ○ | ○ | ○ | ○ |
| ライオン | しまうま | キリン | しか |

(1) いちばん おおい どうぶつは どれでしょう。

()

(2) いちばん すくない どうぶつは どれでしょう。

()

(3) しまうまは しかより なんと おおいでしょう。

()
とう





1

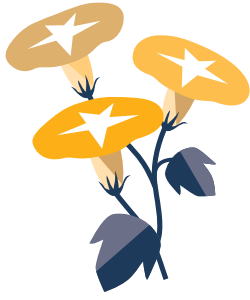
ひょうと グラフ



答えは1ページ



1 えを見て、下の もんだいに 答えましょう。



あさがお



コスモス



チューリップ



たんぽぽ

(1) 花の ^{かず}数を ひょうにかいて もんだいに 答えましょう。

花の 数の ひょう

| 名まえ | あさがお | コスモス | チューリップ | たんぽぽ |
|-----|------|------|--------|------|
| 数 | | | | |

(2) 花の 数を ○をつかって グラフに あらわし、もんだいに 答えましょう。

花の 数の グラフ

| | | | |
|------|------|--------|------|
| | | | |
| | | | |
| | | | |
| | | | |
| | | | |
| | | | |
| | | | |
| | | | |
| あさがお | コスモス | チューリップ | たんぽぽ |

① いちばん すくないのは どの 花でしょう。

()

② たんぽぽは チューリップより いくつ おおい でしょう。

()

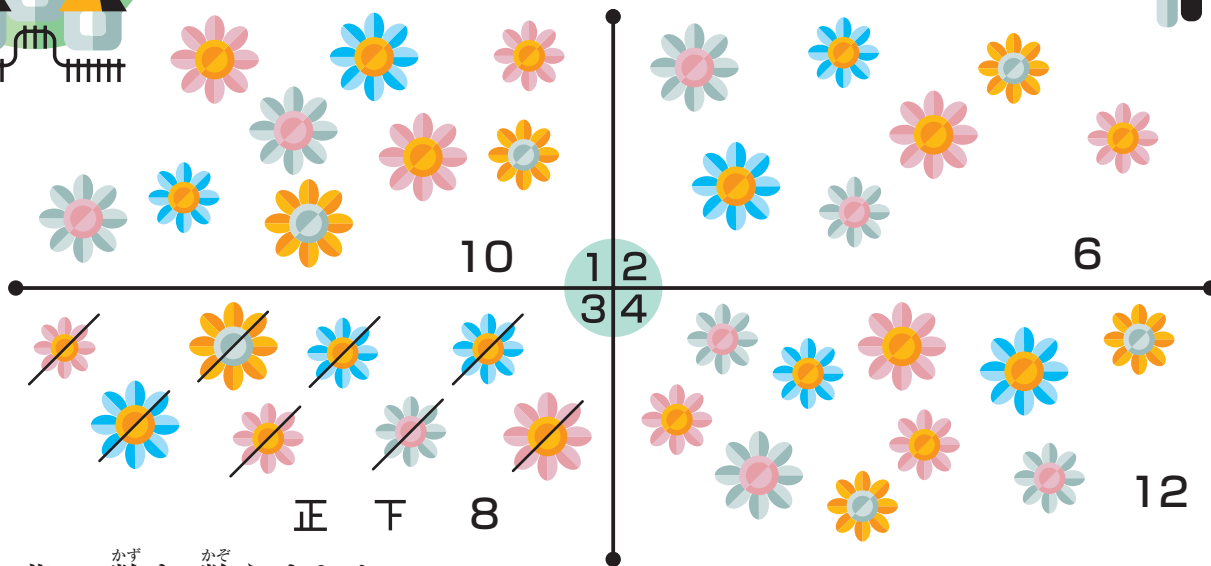
③ あさがおと チューリップを あわせると いくつ ある でしょう。

()



1 ひょうと グラフ

え
絵でわかる



花の数を数えました。

つぎの文にあてはまる絵はどれですか。ばんごうで答えましょう。

- ①正しく数えている。 ()
- ②1つ おおく数えている。 ()
- ③2つ おおく数えている。 ()
- ④1つ すくなく数えている。 ()

これでわかった

<これだけは覚えよう>

- ①ひょうには、**ごうけい**を かくことが あります。
ごうけいとは、ぜんぶを たした数の ことです。
- ②グラフには、○の かわりに ぬりつぶして あらわすものも あります。

<だいじな考え方>

- ①数え おわった ものには、しるしを つけておきましょう。
- ②「正」の 字を かいて 数えましょう。

| | | | | | |
|---|---|---|---|---|----|
| — | T | 下 | 正 | 正 | 正正 |
| 1 | 2 | 3 | 4 | 5 | 10 |



1

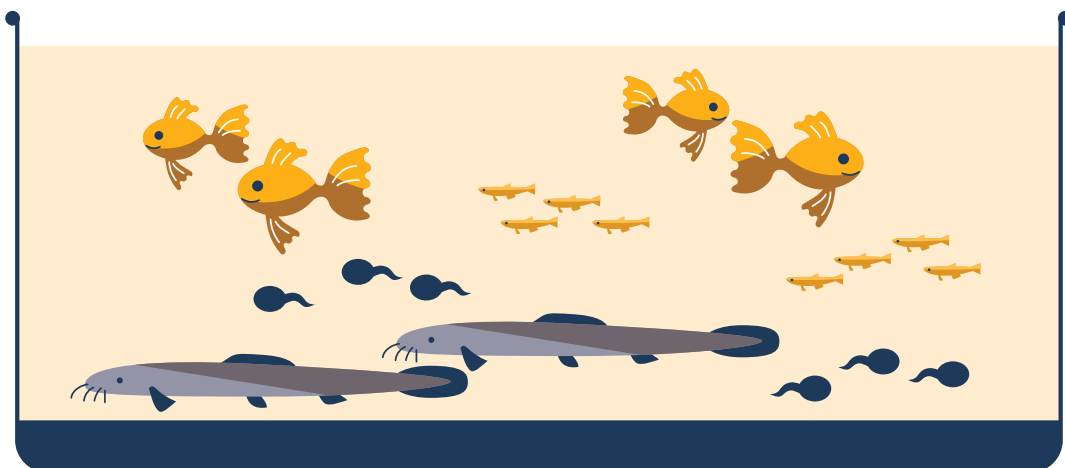
ひょうと グラフ



答えは1ページ



1 えを見て、下の もんだいに 答えましょう。



きんぎょ おたまじゃくし どじょう めだか

(1) 生きものの ^{かず}数を しらべ、ひょうに せいを しましょう。

生きものの 名まえ
を かいてみよう。

生きものの 数の ひょう

| | | | | | |
|-----------|--|--|--|--|------|
| 名まえ | | | | | ごうけい |
| 数 (ひき) | | | | | |



(2) しらべた 数を グラフに ○をつかって あらわし、もんだいに 答えましょう。

生きものの 数の グラフ

| | | | |
|--|--|--|--|
| | | | |
| | | | |
| | | | |
| | | | |
| | | | |
| | | | |
| | | | |
| | | | |

①おたまじゃくしと どじょうでは、どちらが なんびき おおいでしょう。

(が ひきおおい)

②きんぎょと めだかでは、どちらが なんびき 少ないでしょう。

(が ひき少ない)





1

ひょうと グラフ



答えは1ページ



1 たろうくんの クラスで 生まれた 月を しらべたら、下の ように なりました。つぎの もんだいに 答えましょう。



(1) 生まれた 月の ^{にんずう}人数を しらべて、ひょうに ^か書きましょう。

| | | | | | | | | | | | | |
|----------|----|----|----|----|----|----|-----|-----|-----|----|----|----|
| 生まれた月 | 4月 | 5月 | 6月 | 7月 | 8月 | 9月 | 10月 | 11月 | 12月 | 1月 | 2月 | 3月 |
| 数 (人) | | | | | | | | | | | | |

(2) の中を ^{かず}ぬって 数を グラフに あらわし、もんだいに 答えましょう。

| | | | | | | | | | | | | |
|------|----|----|----|----|----|-----|-----|-----|----|----|----|--|
| | | | | | | | | | | | | |
| | | | | | | | | | | | | |
| | | | | | | | | | | | | |
| | | | | | | | | | | | | |
| (れい) | | | | | | | | | | | | |
| 4月 | 5月 | 6月 | 7月 | 8月 | 9月 | 10月 | 11月 | 12月 | 1月 | 2月 | 3月 | |

① 生まれた 人数が いちばん おおいは、なん月でしょう。 ()

② 10月と 8月では どちらが なん人 おおいでしょう。(が 人おおい)



1 むだをなくす (1) 電話

料金のしくみ

知っていますか

電話をとりつけると、まったくつかわなくてもお金がいる。

基本料金といって
1800円くらいだ。

| | |
|-----|-------|
| 基本料 | 1800 |
| 通話料 | 22200 |
| ご合計 | 24000 |

これに、つかったふんの料金 (通話料) がくわえられ、電話だいとなるよ。

電話で3分話すと、10円かかるぞ。

けいたい電話へかけたら、もっと高くなる。

電話のむだ

30分話せば
100円。

知っていますか

まいにち毎日30分ずつ電話をしたら、1か月でおよそ3000円だ。

電話のむだをなくすには、なが電話をしなないことだ。

わかったかな。

110番、119番はむりょう

知っていますか

けいさつしょ (110番) やしょうぼうしょ (119番) への電話は、むりょうなんだ。

でも、わからない電話ばんごうを聞いたたり (104番)、天気よほう (177番) や時ほう (117番) を聞くときは、お金がかかるよ。

とくに104番は1回聞くと60円~150円もするので、わからないばんごうは、電話ちょうでしらべてむだをなくそう。

150
60

ためしてひょう

- 電話料金をやすくするには、なにに気をつければいいのか。

おうちの人に聞いて、答えをたしかめよう。